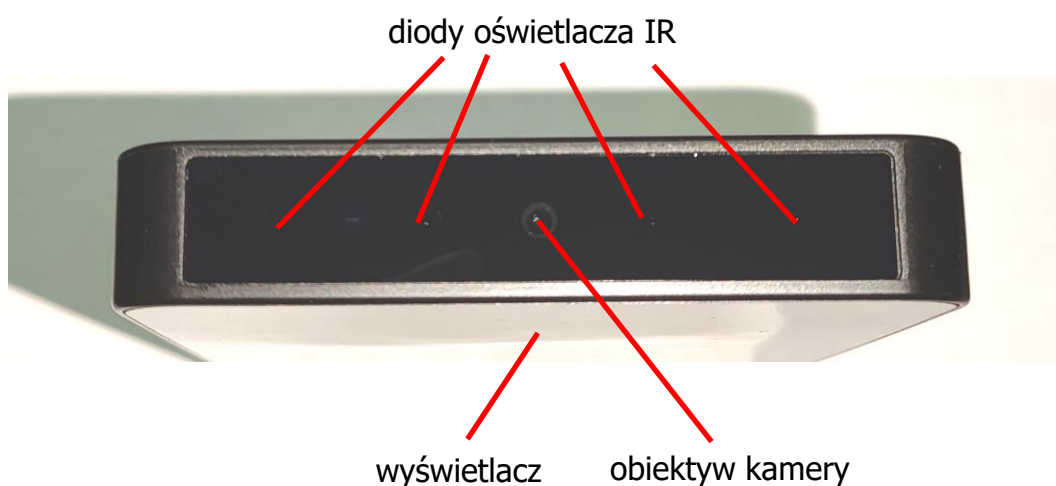


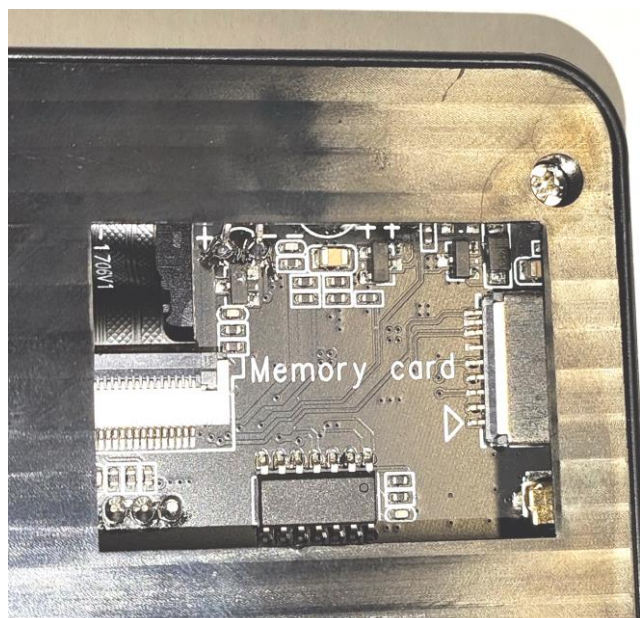
Instrukcja

Rejestrator w powerbanku z WiFi

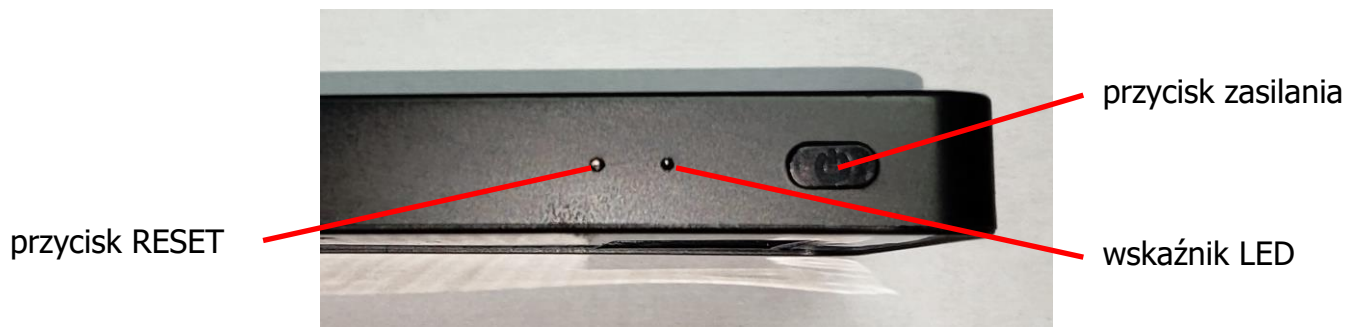
KAMIP-043



Przed uruchomieniem urządzenia należy je naładować. Trwa to średnio ok. 7 h w zależności od użytej ładowarki. Wskaźnik na urządzeniu powinien pokazywać 100%. Następnie wkładamy sformatowaną na FAT32 kartę pamięci microSD do slotu na spodzie urządzenia zgodnie z oznaczeniem.



Urządzenie uruchamiamy naciskając i przytrzymując chwilę przycisk zasilania na bocznej ścianie. Zaświeci się wskaźnik czerwony, a po chwili zacznie migać niebieski.



Można już połączyć się z siecią WiFi urządzenia, która ma nazwę G***** składającą się z liter i cyfr. Następnym krokiem jest uruchomienie aplikacji i konfiguracja urządzenia wg instrukcji programu.

Aby wyłączyć urządzenie należy na 5 sekund nacisnąć przycisk zasilania. Wskaźniki LED zgasną.

UWAGA

Poziom naładowania na wyświetlaczu widoczny podczas ładowania powerbanka nie zawsze jest prawdziwy, ponieważ urządzenie nie zlicza prądu, który zużywa wbudowana kamera. Aby wyświetlacz powerbanka wskazał prawdziwy poziom naładowania akumulatora należy do jego wyjścia USB (w momencie gdy wyświetlacz jest wygaszony) podłączyć inne urządzenie które pobierze z niego prąd np. telefon komórkowy.

Jeśli wystąpią problemy z działaniem urządzenia, należy je zresetować poprzez naciśnięcie i przytrzymanie przycisku RESET ukrytego w otworze przez 10 sekund. Po chwili urządzenie się wyłączy i włączy ponownie.